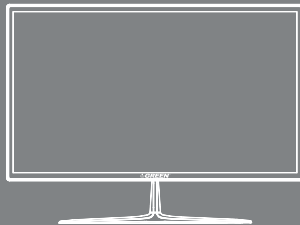




دفترچه راهنمای کاربر

دستگاه PiO GPIO240-H310T



ver 3.0

پیشگفتار:

ضمن تشکر از حسن انتخاب شما مصرف کننده عزیز از محصولات برند GREEN، به استحضار می‌رساند محصول فوق با مدل GPIO240-H310T در دسته بندی محصولات (PIO) Parts in One جای می‌گیرد. این دستگاه متشکل از قطعات یک کامپیوتر دسکتاپ در یک پکیج فشرده می‌باشد که همزمان امکانات و عملکرد یک کامپیوتر دسکتاپ را با طراحی کم حجم، زیباتر و با مصرف انرژی پایین تر در اختیار شما قرار خواهد داد.

برخی از ویژگی‌ها و محاسن این محصول به شرح زیر می‌باشد:

(۱) طراحی زیبا و کم حجم که باعث خلوت تر شدن میز کار شما خواهد شد و همچنین ضخامت بسیار کم دستگاه زیبایی دوچندان به میز کار شما خواهد داد.

(۲) امکان نصب سخت افزارهای مختلف که به کاربر این اجازه را می‌دهد تا محدوده گسترده ای از انواع مختلف پردازنده، حافظه رم و تجهیزات ذخیره سازی (هارد دیسک و SSD) را بسته به نیاز خود تهیه و در این سیستم به کار گیرد.

(۳) مجهز به ماینیور 24 اینچ با رزولوشن فول اچ دی FHD1920x1080 با تکنولوژی VA که زاویه دید 178 درجه ای را با رنگ های واقعی به کاربر عرضه می‌کند.

(E) دارای منبع تغذیه 150W با بازدهی مصرف انرژی بالا که امکان نصب طیف وسیعی از سخت افزارهای مدرن مانند پردازنده های نسل جدید (نسل 8 و 9) Intel Core i5 Gen8 & Gen9 را برای کاربر مهیا می‌کند. (0) برخورداری از مادربرد ASUS با چیپست Intel H310 در این محصول که امکاناتی همچون 2 درگاه USB3.1 Gen 1، پورت LAN گیگابایت 10/100/1000، خروجی تصویر HDMI و DisplayPort و ورودی خروجی صدا HD را برای این محصول فراهم کرده است.

(1) برخورداری از درگاه M.2 برای نصب SSD سازگار با این درگاه بر روی مادربرد

(۷) امکان نصب تا 32GB حافظه رم دو کاناله از نوع DDR4 در سایز SO-DIMM

(۸) مجهز به دو عدد اسپیکر 3W استریو

(۹) همراه داشتن ماژول Wi-Fi 802.11 AC از نوع Dual band 2.4/5.0 GHz و با نرخ تبادل اطلاعات حداکثر 433 Mbps

(۱۰) نویز صوتی بسیار پایین دستگاه

(۱۱) ایزولاسیون کامل خروجی تصویر ماینیور از امواج الکترومغناطیسی قطعات داخلی

(۱۲) به همراه کیبورد و ماوس بی سیم پاندا همراه با دستگاه

شرایط گارانتی

۱ - آسیب‌های ناشی از نقص فنی دستگاه، مواد بکار رفته و شرایط تولید شامل گارانتی می‌باشد.

۲ - هر گونه آسیب ناشی از ضربه، حوادث طبیعی، آتش سوزی، نوسانات برق، صدمات فیزیکی، ورود مایعات، آسیب دیدگی کانکتور و کابل و استفاده نادرست از دستگاه شامل گارانتی نمی‌باشد.

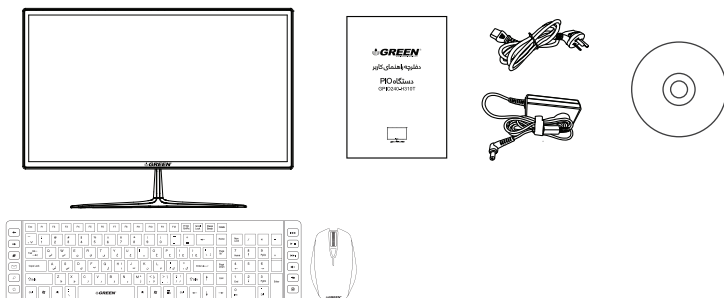
۳ - هرگونه تغییر در مشخصات دستگاه و باز شدن آن توسط افراد غیرمجاز، گارانتی را از درجه اعتبار ساقط می‌سازد.

۴ - E با توجه به رشد و توسعه سریع قطعات رایانه‌ای، در صورت موجود نبودن مدل اصلی دستگاه، مدل‌های جایگزین با احتساب اختلاف قیمت روز ارائه می‌گردند.

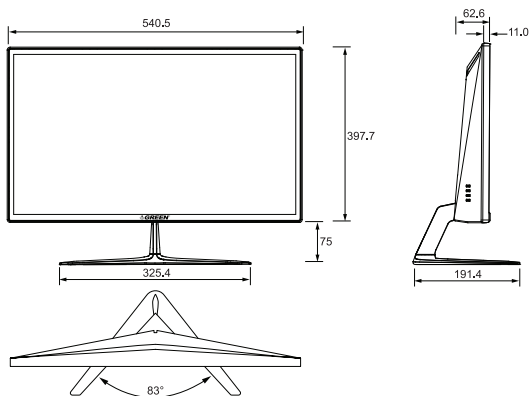
مشخصات فنی دستگاه

GREEN GPIO240-H310T	
ابعاد صفحه نمایش	23.8 اینچ
نوع پنل نمایشگر	صفحه نمایش VA با نور پس زمینه LED
صفحه نمایش	دقت تصویر فول اچ دی 1920x1080px زاویه دید گسترده 178 درجه‌ای
قابلیت لمسی	خیر
مدل	ایسوس PRIME H310T R2.0 Thin mini ITX
سوکت	اینتل LGA1151
مدل پردازنده	پشتیبانی از پردازنده‌های اینتل نسل 8 و 9 با توان مصرفی حداکثر 65 وات
سری پردازنده	پشتیبانی از سری Core i7, Core i5, Core i3, Pentium, Celeron
تعداد هسته و فرکانس	وابسته به نوع پردازنده
قابلیت ارتقا توسط کاربر	بله
خنک کننده پردازنده	سیستم خنک کننده Heat-Pipe با فن توربینی کم صدا
نوع رم	پشتیبانی از 2 رم لپتایی DDR4 / SO-DIMM
مشخصات	تا ظرفیت 32GB و فرکانس 2133/2400/2666MHz
قابلیت ارتقا توسط کاربر	بله
پردازنده گرافیکی	پردازنده گرافیکی داخلی مجتمع با پردازنده اینتل سری UHD630/610
کارت گرافیک مجزا	خیر
قابلیت ارتقا توسط کاربر	بله (متناسب با پردازنده)
ذخیره سازی 2.5 اینچی	پشتیبانی از یک عدد HDD/SSD سایز 2.5 اینچ
پشتیبانی از حافظه M.2	پشتیبانی از M.2 SSD در فرمت 2280 و 2260
قابلیت ارتقا توسط کاربر	بله
کارت شبکه	Realtek RTL8111H
USB 3.0/USB3.1	دو عدد پورت USB 3.1 Gen 1 و شش عدد پورت USB 2.0
DisplayPort	خروجی تصویر DisplayPort
HDMI	خروجی تصویر HDMI
Serial Port	یک عدد پورت سریال RS232 - COM
RJ45 Port	یک عدد پورت شبکه گیگابیتی 10,100,1000 Mbps
Audio Jack/Mic In	بله
نوع منبع تغذیه	آداپتور قدرتمند و کم مصرف گرین 19V/7.6A 150W
مشخصات منبع تغذیه	
کیبورد و موس	باندل کیبورد و ماوس بی سیم گرین
ولی فای	Intel® Dual Band AC 3160 / 802.11ac / Up to 433Mbps
بلوتوث	بله / Bluetooth 4.2
اسپیکر	خروجی صدای استریو با بهره‌گیری از دو اسپیکر 3 واتی
هاب USB	به همراه دستگاه
وزن دستگاه	4400g
ابعاد بیرونی دستگاه	540.5mm x 397mm x 62.6mm
قابلیت تنظیم زاویه پایه	تا 15 درجه نسبت به خط عمود (10 درجه عقب و 5 درجه جلو)
تنوع رنگ	2 رنگ (مشکی / سفید)
سیستم عامل	قابلیت پشتیبانی از ویندوز های متداول 7 و 10
پشتیبانی گارانتی	24 ماه گارانتی یکپارچه گرین

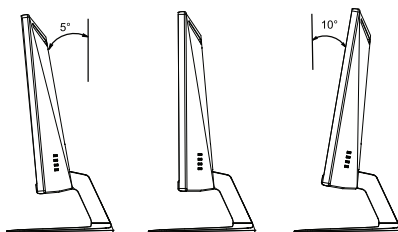
محتویات داخل جعبه



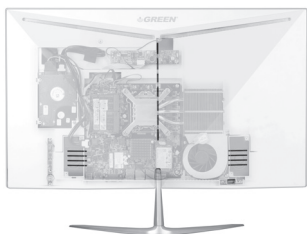
ابعاد دستگاه



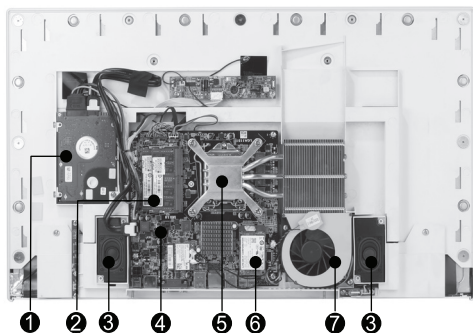
زوایای قابل تنظیم دستگاه



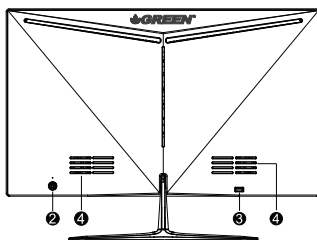
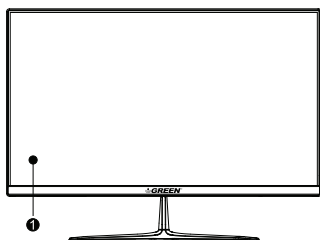
محل نصب قطعات



- ۱) محل نصب درایو 2.5 اینچ (HDD - SSD)
- ۲) محل نصب حافظه اصلی (RAM)
- ۳) اسپیکرهای دستگاه
- ۴) مادربرد
- ۵) محل نصب پردازنده (CPU) در زیر خنک کننده
- ۶) محل نصب حافظه با اسلات (M.2 (2280/2260 Type)
- ۷) خنک کننده پردازنده



بخش های دستگاه



- ۱) پنل VA نمایشگر 24 اینچ
- ۲) کلید استارت در پشت دستگاه
- ۳) درگاه ورودی/خروجی USB2.0 در پشت دستگاه
- ۴) خروجی های اسپیکر 3W در پشت دستگاه

راهنمای نصب قطعات (باز کردن دستگاه)



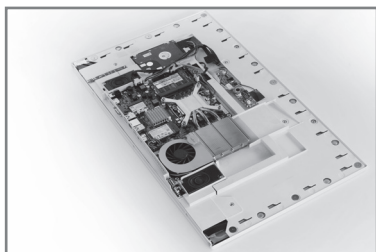
۱) پیچ های نصب شده در لبه زیر دستگاه را باز کنید.



۲) فریم دستگاه را با یک دست نگه داشته و با دست دیگر قاب کشویی پشت دستگاه را به سمت پایین حرکت دهید.



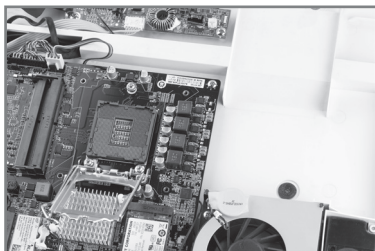
۳) قاب پشت را به صورت کشویی از جای خود جدا کنید.



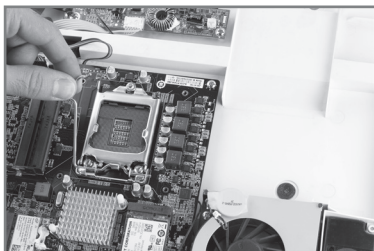
۴) قاب پشت را به صورت کامل جدا سازید.

راهنمای نصب قطعات (نصب پردازنده و خنک کننده)

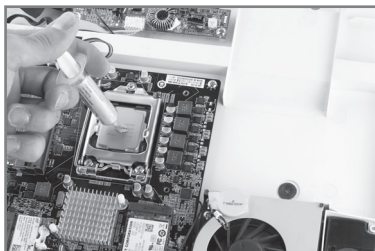
۲) نگهدارنده پردازنده را باز کنید.



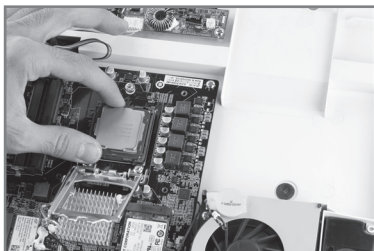
۱) گیره کناری را باز کرده و به سمت بالا بکشید.



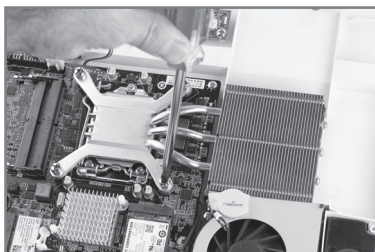
۴) به میزان مناسب خمیر حرارتی بر روی پردازنده بزنید.



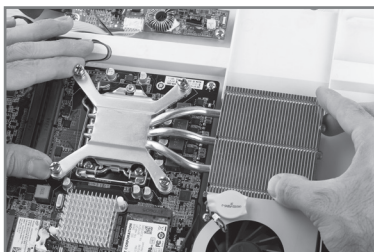
۳) پردازنده رو در جهت صحیح نصب کنید.



۱) پیچ های خنک کننده رو در جای خود تا انتها ببندید.

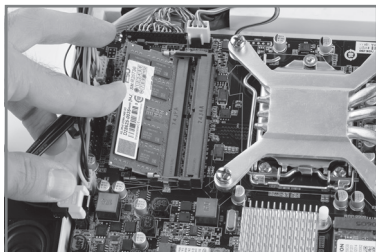


۰) خنک کننده را در جای خود قرار دهید.

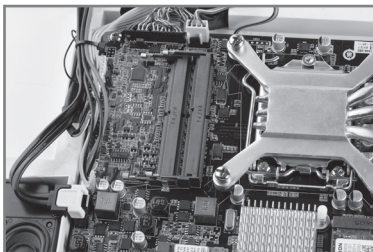


راهنمای نصب قطعات (نصب حافظه اصلی RAM)

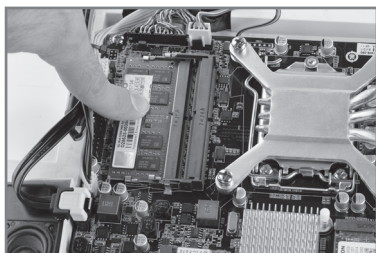
۲) اولین ماژول رم را به صورت شیب دار در اولین جایگاه قرار دهید.



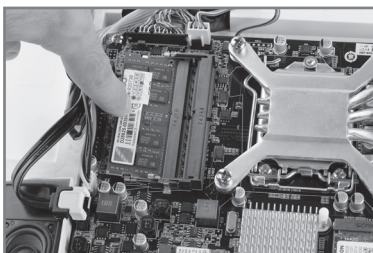
۱) محل قرار گیری حافظه اصلی



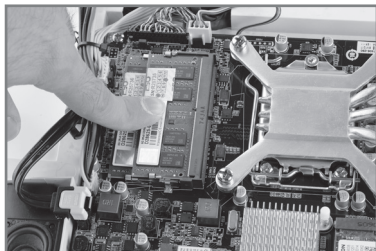
۴) گیره های نگهدارنده در دو طرف رم قرار خواهند گرفت.



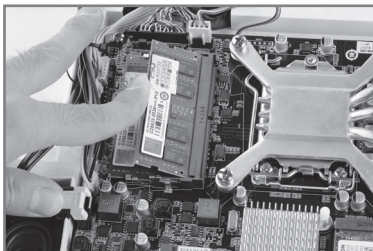
۳) ماژول رم را به سمت پایین فشار دهید.



۶) همانند ماژول اول، ماژول دوم را در جای خود نصب کنید.



۵) در صورتی که از رم دوم استفاده می کنید آن را در جایگاه دوم قرار دهید.

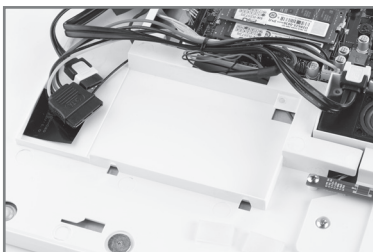


راهنمای نصب قطعات (نصب تجهیزات ذخیره سازی 2.5 اینچ HDD/SSD)

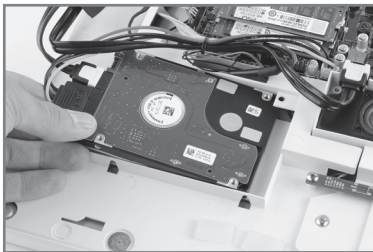
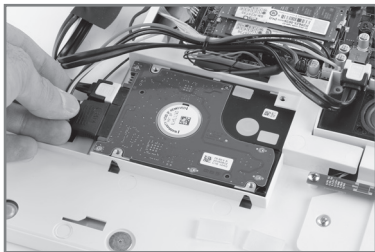
۲) ابتدا کابل های برق و دیپتا درایو مورد نظر را نصب نمایید.



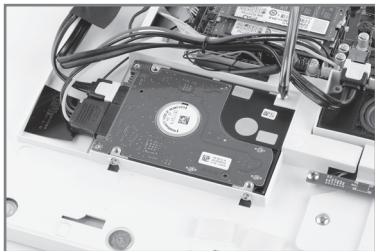
۱) محل نصب درایو ذخیره سازی 2.5 اینچ



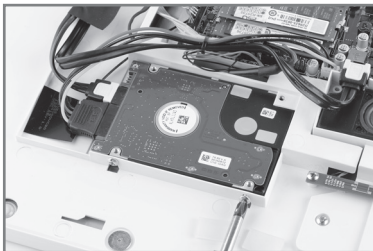
۳) درایو مورد نظر را به صورت شیب دار در محل خود قرار دهید.



۴) پیچ بالای درایو را ببندید.



۵) پیچ های کناری درایو مورد نظر را ببندید.



• مشتری گرامی ضمن تشکر از انتخاب شما، این کالا توسط GREEN گارانتی شده است و آسیب های ناشی از نقص فنی، مواد بکار رفته و شرایط تولید در کلیه قطعات سخت افزاری اصلی (شامل نمایشگر، مادربرد، مدار تغذیه، ماژول WiFi، خنک کننده، اسپیکر و آداپتور) در صورت سلامت ظاهری و نداشتن آسیب فیزیکی، مشمول گارانتی خواهد بود و دریافت این ضمانت نامه به منزله قبول شرایط توسط مشتریان می باشد.

• مدت زمان گارانتی دستگاه بر اساس تاریخ ذکر شده بر روی جعبه و کارت گارانتی دستگاه می باشد و ابراه خدمات گارانتی فقط با همراه داشتن کارت مقدر است. لذا در هنگام خرید مشتری موظف به بررسی سلامت فیزیکی کالا، وجود برچسب سریال و هولوگرام بر روی دستگاه و کارت گارانتی با تاریخ معتبر می باشد.

• مشتریان می بایست پیش از باز نمودن پلمپ پیچ های دستگاه بری اسمبل، از سلامت فیزیکی و ظاهری PIO اطمینان حاصل فرمایند، مخدوش شدن لبیل فوق به منزله تاییدیه مشتری مبنی بر سلامت ظاهری و فیزیکی دستگاه می باشد.

• گارانتی PIO فقط شامل سخت افزارهای نامبرده در کارت گارانتی می باشد و گارانتی GREEN مسئولیتی در قبال عملکرد نرم افزاری، خرابی و آسیب دیدگی قطعات اضافه شده، عدم سازگاری و تناسب قطعات اضافه شده با PIO و عدم کارکرد در نرم افزارهای خاص را ندارد. لازم به ذکر است حتما پیش از تهیه سایر قطعات از سازگاری آنها با قطعات PIO اطمینان حاصل فرمایند.

• تمامی قطعات این کالا دارای سریال یکسان می باشند و گارانتی صرفا شامل دستگاه هایی که سریال آنها مطابق با یکدیگر است می باشد.

• هرگونه تغییر در مشخصات فنی و قطعات دستگاه (ذکر شده در کارت گارانتی) استفاده از قطعات دیگر روی شاسی PIO و یا تعمیرات دستگاه و قطعات آن توسط افراد غیر مجاز (یا تشخیص کارشناسان GREEN) موجب ابطال گارانتی می گردد.

• آسیب های ناشی از استفاده از قطعات اضافه شده با برند های نامعتبر و غیر استاندارد، اتصال پورت ها و حافظه های غیر استاندارد، اتصال پورت های ورودی و خروجی به برق شهر، صدمات ناشی از اتصال نادرست یا ارتباط با سایر دستگاه ها، ورود مایعات و مواد شیمیایی، سولفاته شدن، نوسانات برق، آتش سوزی و رعد و برق، ضربه، آسیب های ناشی از اسمبل ناصحیح، سرویس توسط افراد غیر مجاز، استفاده از لوازم مصرفی نامرغوب و غیر استاندارد، شکستگی، آسیب فیزیکی و ظاهری، تخریب عمدی، آسیب های وارده به کانکتورها، اتصال ناصحیح خنک کننده و آسیب فیزیکی آن، استفاده نادرست از دستگاه، استفاده از آداپتور های متفرقه، عدم وجود یا مخدوش شدن سریال، هولوگرام و برچسب شناسایی کالا و کارت گارانتی و همچنین در مورد مادر برد، صدمات و خرابی های ناشی از نصب یا به روزرسانی هر نوع فایل یا برنامه و نفوذ ویروس، کج شدگی و یا شکستگی پایه های سوکت CPU، هرگونه خراشیدگی، تاب برداشتن و یا ترک برد، تغییر رنگ و یا سوختگی ظاهری قطعات برد، خم شدگی، شکستگی و یا له شدگی پین ها، قطعات، اسلات ها و کانکتور های برد، آسیب های ناشی از استفاده غیر استاندارد (نظیر اور کلاک، عدم توجه به دفترچه راهنمای کالا و هرگونه ایراد فیزیکی دیگر با تشخیص کارشناسان GREEN، شامل گارانتی نخواهد بود.

• طبق استاندارد جهانی ارائه خدمات به دستگاه هایی با بیش از ۳ پیکسل سوخته (حداقل ۴ پیکسل) در صفحه نمایش انجام می پذیرد.

• استفاده غیر متعارف از صفحه نمایش یا جداکردن آن موجب ابطال گارانتی می گردد.

• حمل دستگاه به مراکز گارانتی در تهران و شهرستان ها به عهده خریدار می باشد. (برای اطلاع کامل از نحوه ارائه خدمات در شهرستان ها به سایت شرکت مراجعه فرمایند).

• لطفا قبل از ارسال PIO به مراکز گارانتی (پس از تایید مشکل دستگاه بدون قطعات اضافه شده، تمامی قطعات اضافه شده از روی دستگاه خارج و PIO به تنهایی ارسال نمایید، لذا گارانتی گرین در قبال هر گونه مشکل برای قطعات اضافه شده بر روی دستگاه (سخت افزاری، نرم افزاری، آسیب دیدگی) مسئولیتی بر عهده نخواهد داشت.

• تشخیص شکستگی ناشی از حمل نادرست دستگاه بر عهده کارشناسان GREEN می باشد.

• آسیب دیدگی فیزیکی بدنه و صفحه نمایشگر PIO شامل گارانتی نبوده و این قطعات در صورت امکان با اخذ هزینه های مربوط تعویض می گردد.

• گرین هیچ مسئولیتی در قبال فراموشی شدن کلمه عبور بایوس و اثر بین رفتن اطلاعات موجود روی حافظه دستگاه را ندارد و مسئولیت تهیه نسخه پشتیبان از اطلاعات بر عهده مشتری می باشد.

• باتریایی کلمه عبور تنها با ارائه فاکتور معتبر خرید و استعلام از مراجع قانونی با اخذ هزینه های لازم در صورت امکان انجام خواهد شد.

• دستگاه های خارج از گارانتی در صورت امکان و با اخذ هزینه های مربوطه تعمیر خواهند شد.

• با توجه به تغییر و تحول سریع قطعات کامپیوتری، در صورت نیاز به تعویض و موجود نبودن دستگاه با مدل اصلی، دستگاهی با مدل مشابه و با احتساب قیمت روز ارائه خواهد شد.

• برای کسب اطلاعات بیشتر می توانید به سایت گارانتی گرین به نشانی www.green-guarantee.ir مراجعه فرمایند.

شرکت پردیس صنعت سپاره سبز

دفتر مرکزی: تهران، خیابان سمیه، بین خیابان سپهد فردنی و استاد نجات اللهی، شماره ۲۱۵، ساختمان سبز

تلفن: ۰۲۱-۸۸۹۱۱۳۷۸ | فکس: ۰۲۱-۸۸۸۰۸۱۷۱ | www.green.ir

دفتر گارانتی: تهران، خیابان سمیه، بین خیابان سپهد فردنی و استاد نجات اللهی، شماره ۲۱۵، ساختمان سبز، طبقه همکف

تلفن: ۰۲۱-۸۸۱۷۰۰۱۷ | فکس: ۰۲۱-۸۸۸۰۸۱۷۱ | www.green-guarantee.ir